



## Viborg Privathospital - Patientinformation

Alt hvad du bør vide om  
**celleforandringer og celleprøve**



# Velkommen til Viborg Privathospital



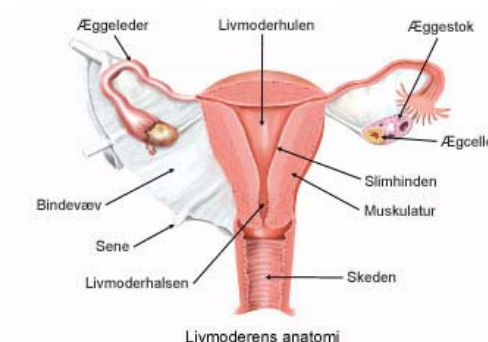
Denne vejledning er tænkt som en kort information om sygdommen, om den operative behandling og om efterbehandling og kontrol.

## Formål med undersøgelsen/operationen

Mere end 3.500 danske kvinder får hvert år konstateret celleforandringer på livmoderhalsen. Celleforandringer i sig selv giver ingen symptomer, og opdages ofte i forbindelse med en forebyggende undersøgelse for kræft i livmoderhalsen - en såkaldt SMEAR-test. Celleforandringer kan for eksempel skyldes betændelse, og langt de fleste, som får konstateret celleforandringer, bliver fuldstændig helbredt.

Visse former for celleforandringer kan imidlertid være forstadier til livmoderhalskræft, og det er derfor vigtigt at blive regelmæssigt kontrolleret, så man kan opdage forstadier til kræft i livmoderhalsen og dermed forhindre, at forstadier udvikler sig til egentlig kræft.

Livmoderen har form og størrelse som en pære. Den runde del kaldes for livmoderhulen, mens den smalle del af "pæren" kaldes for livmoderhalsen. Livmoderhalsen er ca. 2 cm i diameter og ca. 3 cm lang og danner overgangen mellem livmoderhulen og skeden.



## Forberedelse til undersøgelsen

Der er ingen forberedelse til undersøgelsen, men du skal helst ikke have menstruation på det aftalte tidspunkt.

## Viborg Privathospital - patientinformation



### Selve undersøgelsen

Celleprøven tages i forbindelse med en gynækologisk undersøgelse hos egen læge eller hos en gynækolog. Du ligger på et gynækologisk lege med benene oppe i nogle benstøtter. Med en vatpind eller en spatel skræbes der lidt væv af livmoderhalsens overflade. Det kan mærkes, at prøven tages, men det gør ikke ondt. Celleprøven bliver derefter sendt til mikroskopisk undersøgelse.

### Svar på undersøgelsen

Du får svar på prøven enten mundtligt eller skriftligt afhængig af, om der er behov for yderligere undersøgelser. Du skal regne med at der går cirka 1-2 uger før svaret foreligger.

Cirka 90 % af alle prøver indeholder heldigvis kun normale celler.

Cirka 5 % af prøverne er uegnede og skal tages om. Måske fordi der er blod eller betændelse i prøven.

I de sidste cirka 5 % af prøverne findes der celleforandringer. Hvis der kun er tale om lettere forandringer, er det i første omgang tilstrækkeligt med en ny celleprøve efter 3-6 måneder. I andre tilfælde foretager gynækologen en kikkertundersøgelse af livmoderhalsen - også kaldet en kolposkopi. Først herefter afgøres den videre behandling.

# Viborg Privathospital - patientinformation

Se meget mere på [viborgprivathospital.dk](http://viborgprivathospital.dk)



## Spørgsmål

Opstår der inden operationen spørgsmål, som du har behov for at få afklaret, er du velkommen til at tage kontakt til Viborg Privathospital. Dette gælder også, hvis der opstår problemer eller hvis du er i tvivl om noget efter operationen.

Du er altid velkommen til at kontakte Viborg Privathospital.

## Patientrettigheder

Vi beder dig kontakte klinikchef Søren Kjeldsen på telefon 87 25 08 99, hvis du som patient eller pårørende har modtaget en behandling, som du ikke er tilfreds med.

## Øvrige klagemuligheder

Hvis du er kommet til skade som følge af en behandling eller efter brugen af et lægemiddel, kan du henvende dig til Viborg Privathospital.

## Patientforsikringen

Nytorv 5  
1450 København K  
Telefon 33 12 43 43  
[www.patientforsikringen.dk](http://www.patientforsikringen.dk)

Hvis du vil klage over den behandling, du har modtaget eller f.eks. over brud på dine rettigheder som patient, kan du henvende dig til Patientombuddet eller patientkontoret i regionen.

## Patientombuddet

Frederiksborggade 15, 2. sal  
1360 København K  
Telefon 72 28 66 00  
[www.patientombuddet.dk](http://www.patientombuddet.dk)

## Viborg Privathospital

Viborg Stadion, indgang 0  
Stadion Allé 7, 2.  
8800 Viborg

Telefon: 87 25 08 99  
Telefontid:  
Man. - tors. kl. 08.15-15.30  
Fredag kl. 08.15-15.00  
Fax: 87 25 08 98

[post@viborgprivathospital.dk](mailto:post@viborgprivathospital.dk)  
[www.viborgprivathospital.dk](http://www.viborgprivathospital.dk)

Udarbejdet 21.09.11 af Tina Hansen  
Revideres september 2014