



Viborg Privathospital - Patientinformation

Alt hvad du bør vide om
biopsi af livmoderslimhinde med pipelle
(endometriebiopsi)



Velkommen til Viborg Privathospital

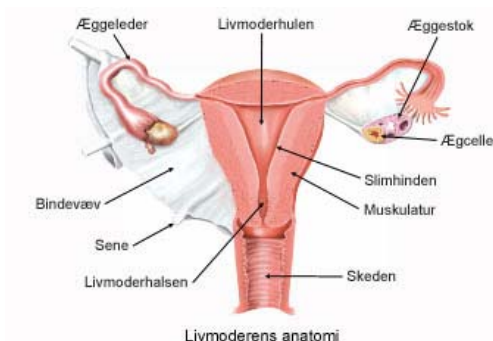


Denne vejledning er tænkt som en kort information om sygdommen, om den operative behandling og om efterbehandling og kontrol.

Formål med undersøgelsen/operationen

En endometriebiopsi udføres for at bestemme årsagen til abnorm blødning fra livmoderen. Det kan også gøres for at hjælpe med at vurdere årsagen til barnløshed eller test for infektioner på livmoderen.

Endometriebiopsi kan ikke udføres under graviditet eller når visse andre betingelser er til stede, herunder unormal indsnævring af livmoderhalsåbningen.



Forberedelse til undersøgelsen

Der er ingen forberedelse til undersøgelsen, men du skal helst ikke have menstruation på det aftalte tidspunkt.

Selve undersøgelsen

Biopsien tages i forbindelse med en gynækologisk undersøgelse hos egen læge eller hos en gynækolog. Du ligger på et gynækologisk lege med benene oppe i nogle benstøtter. Under endometriebiopsien indføres en tynd rørformet plastik- eller metalenhed via livmoderhalsen til livmoderen til at fjerne et lille stykke af det indre væv. Biopsien bliver derefter sendt til mikroskopisk undersøgelse.

Svar på undersøgelsen

Du får svar på prøven enten mundtligt eller skriftligt afhængig af, om der er behov for yderligere undersøgelser. Du skal regne med at der går cirka 1-2 uger før svaret foreligger.

Viborg Privathospital - patientinformation

Se meget mere på viborgprivathospital.dk



Spørgsmål

Opstår der inden operationen spørgsmål, som du har behov for at få afklaret, er du velkommen til at tage kontakt til Viborg Privathospital. Dette gælder også, hvis der opstår problemer eller hvis du er i tvivl om noget efter operationen.

Du er altid velkommen til at kontakte Viborg Privathospital.

Patientrettigheder

Vi beder dig kontakte klinikchef Søren Kjeldsen på telefon 87 25 08 99, hvis du som patient eller pårørende har modtaget en behandling, som du ikke er tilfreds med.

Øvrige klagemuligheder

Hvis du er kommet til skade som følge af en behandling eller efter brugen af et lægemiddel, kan du henvende dig til Viborg Privathospital.

Patientforsikringen

Nytorv 5
1450 København K
Telefon 33 12 43 43
www.patientforsikringen.dk

Hvis du vil klage over den behandling, du har modtaget eller f.eks. over brud på dine rettigheder som patient, kan du henvende dig til Patientombuddet eller patientkontoret i regionen.

Patientombuddet

Frederiksborggade 15, 2. sal
1360 København K
Telefon 72 28 66 00
www.patientombuddet.dk

Viborg Privathospital

Viborg Stadion, indgang 0
Stadion Allé 7, 2.
8800 Viborg

Telefon: 87 25 08 99
Telefontid:
Man. – tors. kl. 08.15-15.30
Fredag kl. 08.15-15.00
Fax: 87 25 08 98

post@viborgprivathospital.dk
www.viborgprivathospital.dk

Udarbejdet 27.09.11 af Tina Hansen
Revideres september 2014